



# VIEW TOWER

*Make The View, Your Home*



## Exterior Design

Classical elegance with natural Travertine marble in white, gray and sand tones. Its unique texture and neutral palette offer timeless luxury and lasting durability  
Every facade detail reflects sophistication and permanence

## التصميم الخارجي

أناقة كلاسيكية بحجر الترفيرتين الطبيعي بألوان الأبيض والرمادي والرملي، ملمسه الفريد ولوحته المحايدة يمنحان المبنى فخامة ومثانة  
كل تفصيل في الواجهة يعكس الفن والرقي والجمال



## Location & Accessibility

An Exceptional Location in The Heart of Damascus  
West Damascus - Eastern Dummar- Moaaz Ben Jabal St  
Proximity to Services: Markets & Shopping Malls

## الموقع والوصول

موقع استثنائي في قلب العاصمة دمشق  
دمر الشرقية - طريق الجندي المجهول  
قرب الخدمات: أسواق دمر ومولات تجارية

# Features

## View

Apartments overlooking vast green spaces and Mount Qasioun

## Landscape

An area exceeding 1,500 m<sup>2</sup> designed with softscape and hardscape

## Privacy & Exclusivity

A private perimeter wall providing complete separation from road

## Lobby & Reception Area

A modern, luxurious design to welcome visitors, reflecting building's elegance

## Solar Energy

A solar energy system for elevators and outdoor lighting, ensuring sustainability and energy efficiency

## Parking

A spacious underground parking lot accommodating 156 cars, with one parking space per apartment

## Kids' Play Area

A dedicated space for children's entertainment within complex



# المميزات

## الإطلالة

شقق تطل على مساحات خضراء شاسعة وجبل قاسيون

## الاندسكيب

مساحة تتجاوز 1500 متر مربع مصممة بالأشجار, والشجيرات

## الاستقلالية والخصوصية

سور خاص حول البناء وعزل تام عن الطريق العام

## اللوبى والاستقبال

تصميم عصري فاخر لاستقبال الزوار يعكس رقي البناء

## الطاقة الشمسية

نظام طاقة شمسية للمصاعد والإضاءة الخارجية لضمان

## مواقف للسيارات

موقف طابقي تحت الأرض يتسع 156 سيارة بمعدل موقف سيارة لكل شقة

## غرفة أطفال

مساحة مخصصة للترفيه عن الأطفال داخل المجمع

# Apartment A

## Area

Floor 1: 157 m<sup>2</sup> 1690 ft<sup>2</sup>

Floors 2 ~ 3: 161 m<sup>2</sup> 1733 ft<sup>2</sup>

Floor 4: 164 m<sup>2</sup> 1765 ft<sup>2</sup>

Floors 5 ~ 13: 172 m<sup>2</sup> 1851 ft<sup>2</sup>

## Orientation

N W

## Consists of

Salon

Master Bedroom

Two Bedrooms

Kitchen

Two Balconies

Bathroom

## Additional Features

Underground Car Park



# الشقة A

## المساحة

الطابق 1: 157 م<sup>2</sup> 1690 قدم<sup>2</sup>

الطابق 2 ~ 3: 161 م<sup>2</sup> 1733 قدم<sup>2</sup>

الطابق 4: 164 م<sup>2</sup> 1765 قدم<sup>2</sup>

الطابق 5 ~ 13: 172 م<sup>2</sup> 1851 قدم<sup>2</sup>

## الاتجاه

شمالي غربي

## مؤلفة من

صالون

غرفة نوم ماستر

غرفتين نوم

مطبخ

شرفتين

حمام

## مميزات إضافية

موقف سيارة

# Apartment B

## Area

Floors 1 ~ 3: 177 m<sup>2</sup> 1905 ft<sup>2</sup>

Floors 4 ~ 13: 195 m<sup>2</sup> 2099 ft<sup>2</sup>

## Orientation

S W

## Consists of

Salon

Master Bedroom

Two Rooms

Kitchen

Large Balcony

Two Bathrooms

## Additional Features

Underground Car Park



# الشقة B

## المساحة

الطابق 1 ~ 3: 177 م<sup>2</sup> 1905 قدم<sup>2</sup>

الطابق 4 ~ 13: 195 م<sup>2</sup> 2099 قدم<sup>2</sup>

## الاتجاه

جنوبي غربي

## مؤلفة من

صالون

غرفة نوم ماستر

غرفتين

مطبخ

شرفة كبيرة

حمامين

## مميزات إضافية

موقف سيارة

# Apartment C

## Area

Floors 1 ~ 3: 162 m<sup>2</sup> 1744 ft<sup>2</sup>

Floors 4 ~ 13: 175 m<sup>2</sup> 1884 ft<sup>2</sup>

## Orientation

S W

## Consists of

Salon

Master Bedroom

Two Bedrooms

Kitchen

Two Balconies

Bathroom

## Additional Features

Underground Car Park



# الشقة C

## المساحة

الطابق 1 ~ 3: 162 م<sup>2</sup> 1744 قدم<sup>2</sup>

الطابق 4 ~ 13: 175 م<sup>2</sup> 1884 قدم<sup>2</sup>

## الاتجاه

جنوبي غربي

## مؤلفة من

صالون

غرفة نوم ماستر

غرفتين نوم

مطبخ

شرفتين

حمام

## ميزات إضافية

موقف سيارة

# Apartment D

## Area

Floors 1 ~ 5: 214 m<sup>2</sup> 2303 ft<sup>2</sup>

Floors 6 ~ 13: 226 m<sup>2</sup> 2433 ft<sup>2</sup>

## Orientation

SEW

## Consists of

Salon

Master Bedroom

Two Bedrooms & Maid Room

Kitchen

Balcony

Two Bathrooms

## Additional Features

Underground Car Park



# الشقة D

## المساحة

الطابق 1 ~ 5: 214 م<sup>2</sup> 2303 قدم<sup>2</sup>

الطابق 6 ~ 13: 226 م<sup>2</sup> 2433 قدم<sup>2</sup>

## الاتجاه

جنوبي شرقي غربي

## مؤلفة من

صالون

غرفة نوم ماستر

غرفتين نوم وغرفة خادمة

مطبخ

شرفة

حمامين

## ميزات إضافية

موقف سيارة

# Apartment E

## Area

Floors 1 ~ 8: 185 m<sup>2</sup> 1991 ft<sup>2</sup>

Floors 9 ~ 13: 196 m<sup>2</sup> 2110 ft<sup>2</sup>

## Orientation

SEW

## Consists of

Salon

Master Bedroom

Two Bedrooms & Maid Room

Kitchen

Balcony

Two Bathrooms

## Additional Features

Underground Car Park



# الشقة E

## المساحة

الطابق 1 ~ 8: 185 م<sup>2</sup> 1991 قدم<sup>2</sup>

الطابق 9 ~ 13: 196 م<sup>2</sup> 2110 قدم<sup>2</sup>

## الاتجاه

جنوبي شرقي غربي

## مؤلفة من

صالون

غرفة نوم ماستر

غرفتين نوم وغرفة خادمة

مطبخ

شرفة

حمامين

## مميزات إضافية

موقف سيارة

# Apartment F

## Area

Floors 1 ~ 8: 138 m<sup>2</sup> 1485 ft<sup>2</sup>

Floors 9 ~ 13: 151 m<sup>2</sup> 1625 ft<sup>2</sup>

## Orientation

S E

## Consists of

Salon

Master Bedroom

Two Bedrooms

Kitchen

Large Balcony

Bathroom

## Additional Features

Underground Car Park



# الشقة F

## المساحة

الطابق 1 ~ 8 : 138 م<sup>2</sup> 1485 قدم<sup>2</sup>

الطابق 9 ~ 13 : 151 م<sup>2</sup> 1625 قدم<sup>2</sup>

## الاتجاه

جنوبي شرقي

## مؤلفة من

صالون

غرفة نوم ماستر

غرفتين نوم

مطبخ

شرفة كبيرة

حمام

## مميزات إضافية

موقف سيارة

# Apartment G

## Area

Floors 1 ~ 8: 135 m<sup>2</sup> 1453 ft<sup>2</sup>

Floors 9 ~ 13: 147 m<sup>2</sup> 1582 ft<sup>2</sup>

## Orientation

SE

## Consists of

Salon

Master Bedroom

Two Bedrooms

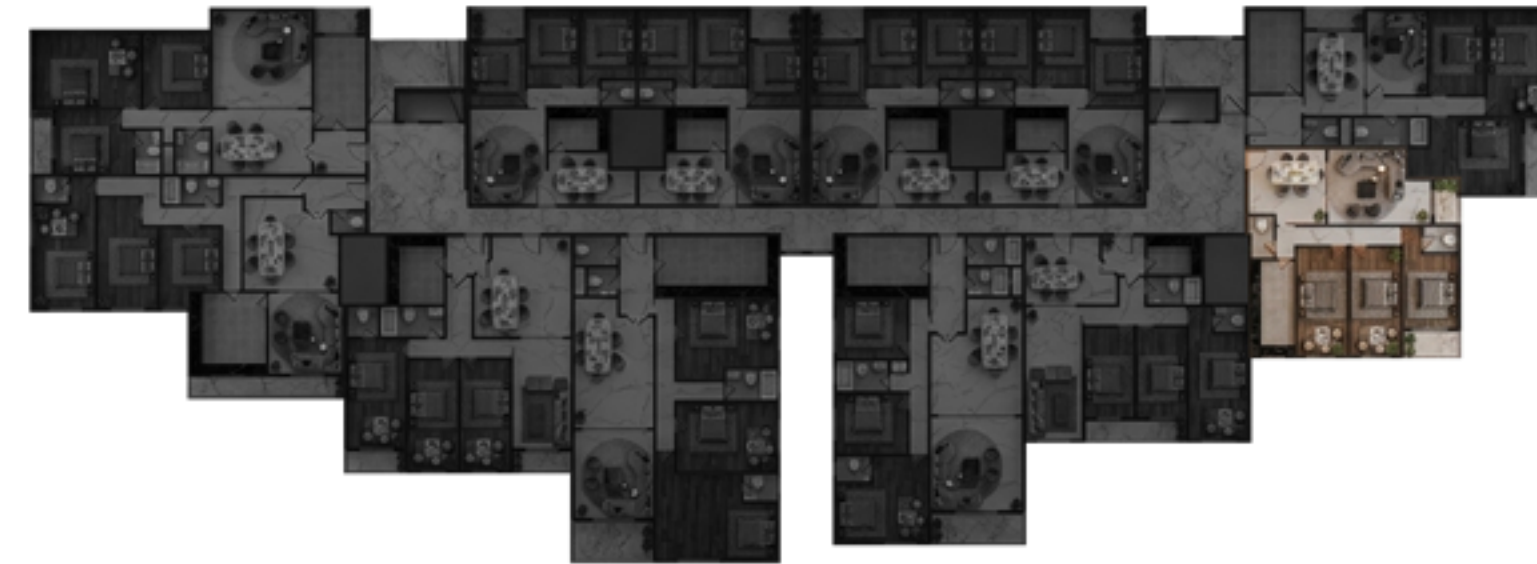
Kitchen

Two Balconies

Bathroom

## Additional Features

Underground Car Park



# الشقة G

## المساحة

الطابق 1 ~ 8 : 135 م<sup>2</sup> 1453 قدم<sup>2</sup>

الطابق 9 ~ 13 : 147 م<sup>2</sup> 1582 قدم<sup>2</sup>

## الاتجاه

جنوبي شرقي

## مؤلفة من

صالون

غرفة نوم ماستر

غرفتين نوم

مطبخ

شرفتين

حمام

## مميزات إضافية

موقف سيارة

# Apartment H

## Area

Floors 1 ~ 8: 142 m<sup>2</sup> 1528 ft<sup>2</sup>

Floor 9: 158 m<sup>2</sup> 1700 ft<sup>2</sup>

Floors 10 ~ 13: 169 m<sup>2</sup> 1819 ft<sup>2</sup>

## Orientation

S N E

## Consists of

Salon

Master Bedroom

Two Bedrooms

Kitchen

Two Balconies

Bathroom

## Additional Features

Underground Car Park



# الشقة H

## المساحة

الطابق 1 ~ 8: 142 م<sup>2</sup> 1528 قدم<sup>2</sup>

الطابق 9: 158 م<sup>2</sup> 1700 قدم<sup>2</sup>

الطابق 10 ~ 13: 169 م<sup>2</sup> 1819 قدم<sup>2</sup>

جنوبي شمالي شرقي

## مؤلفة من

صالون

غرفة نوم ماستر

غرفتين نوم

مطبخ

شرفتين

حمام

## مميزات إضافية

موقف سيارة

# Apartment I

## Area

Floors 1 ~ 7: 104 m<sup>2</sup> 1119 ft<sup>2</sup>

Floors 8 ~ 13: 110 m<sup>2</sup> 1184 ft<sup>2</sup>

## Orientation

NE

## Consists of

Salon

Three Bedrooms

Kitchen

Balcony

Bathroom

## Additional Features

Underground Car Park



# الشقة ا

## المساحة

الطابق 1 ~ 7: 104 م<sup>2</sup> 1119 قدم<sup>2</sup>

الطابق 8 ~ 13: 110 م<sup>2</sup> 1184 قدم<sup>2</sup>

## الاتجاه

شمالي شرقي

## مؤلفة من

صالون

ثلاثة غرف نوم

مطبخ

شرفة

حمام

## ميزات إضافية

موقف سيارة

# Apartment J

## Area

Floors 1 ~ 5: 104 m<sup>2</sup> 1119 ft<sup>2</sup>

Floors 6~13: 110 m<sup>2</sup> 1184 ft<sup>2</sup>

## Orientation

NE

## Consists of

Salon

Three Bedrooms

Kitchen

Balcony

Bathroom

## Additional Features

Underground Car Park



# الشقة J

## المساحة

الطابق 1 ~ 5: 104 م<sup>2</sup> 1119 قدم<sup>2</sup>

الطابق 6~13: 110 م<sup>2</sup> 1184 قدم<sup>2</sup>

## الاتجاه

شمالي شرقي

## مؤلفة من

صالون

ثلاثة غرف نوم

مطبخ

شرفة

حمام

## مميزات إضافية

موقف سيارة

# فيو تاور

خلي الطلة بيتك



Project drawings and texts contained herein are copyrighted works  
Unauthorized copying, display or any other dissemination of these  
materials is prohibited and constitutes a copyright infringement

رسومات المشروع والعروض والنصوص الواردة هنا هي أعمال  
محمية بحقوق الطبع والنشر. يُحظر تماماً النسخ غير المصرح به أو  
العرض أو أي نشر آخر لهذه المواد ويشكل انتهاكاً للحقوق

  
**TRABOULSE**  
REAL ESTATE DEVELOPING  
طرابلسي للتطوير العقاري